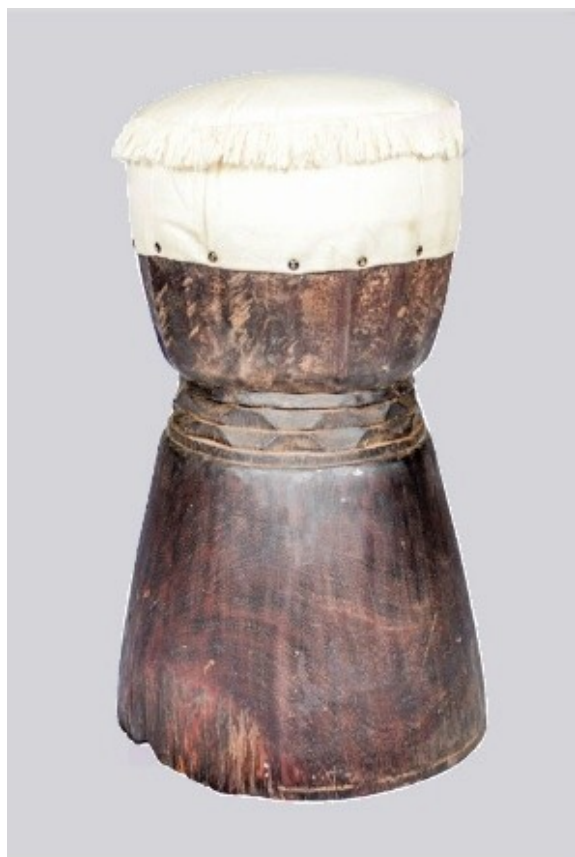


Kinu upravené jako sezení

Využití: kavárny, bary, restaurace, obchody, galerie, etno-expozice, reprezentativní prostory, kancelář, atd.

Materiál: tropické těžké dřevo (ošetřeno bezbarvým přírodním týkovým olejem na bázi speciální směsi olejů s impregnační a ochrannou funkcí a bezbarvý ochranný pryskyřicový lak; obojí odolné vůči vodě, alkoholu, mrazu), hovězí kůže.



Kinu

originální kousek Afriky

Kinu je svahilský výraz pro hmoždíře, které se ve východní Africe používají pro výrobu mouky. Jsou z velmi tvrdého kvalitního dřeva, proto jsou velmi těžké. Po mnoho let musí odolávat úderům při stloukání – k tomu slouží těžká dřevěná tyč zvaná *mwitchi*. *Kinu* je naprosto nepostradatelná výbava každé domácnosti. Lze ho vidět před každou chýší. Nejčastěji ho používají tanzanské ženy k výrobě kukuřičné mouky. Ta je totiž základem zdejšího jídelníčku. Vyrábí se z ní tradiční kukuřičná kaše *ugali* – každodenní strava domorodců.



